


# Philippe BORTOLUSSI

Expert du Patrimoine Ancien  Ingénieur Conseil

Restauration et Entretien du Patrimoine Ancien et Historique.

Ingénieur IPF Certifié sous la Norme Internationale ISO/CEI 17024   
Membre de la Société Nationale des Ingénieurs Professionnels de France.

Expert de Justice Honoraire.   
Du ressort de la Cour d'Appel et du Tribunal Administratif de BORDEAUX.  
Membre de la Compagnie des Experts Judiciaires de BORDEAUX.

Pilote de drone. A1 A3.   
Membre de la Fédération Professionnelle du Drone Civil.



Les interventions dans le Bâti ancien, parfois complexes, sont toujours à préparer et à conduire avec soin. Les informations, conseils, réflexions et recherches que je vous propose aujourd'hui devraient vous aider dans la démarche indispensable à la valorisation de votre patrimoine immobilier et de ses conditions d'habitat.

***C'est par la Sagesse qu'on bâtit une Maison, par la Prudence qu'on pose ses fondations.  
Par la Science, on emplit ses greniers, par le Partage, naît le Métier.***



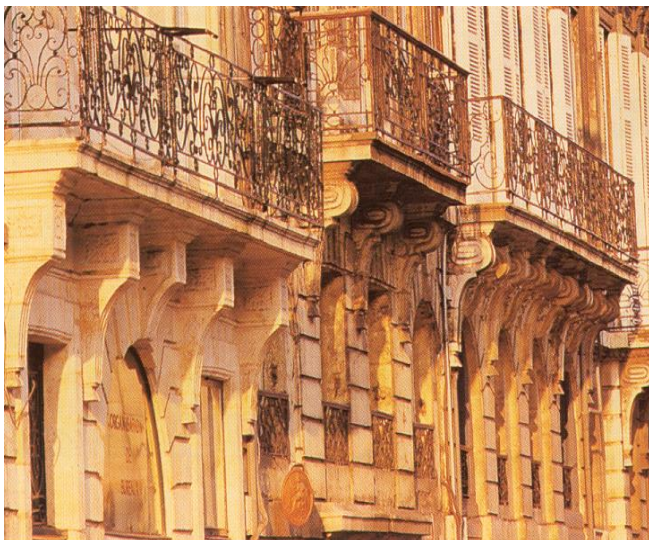
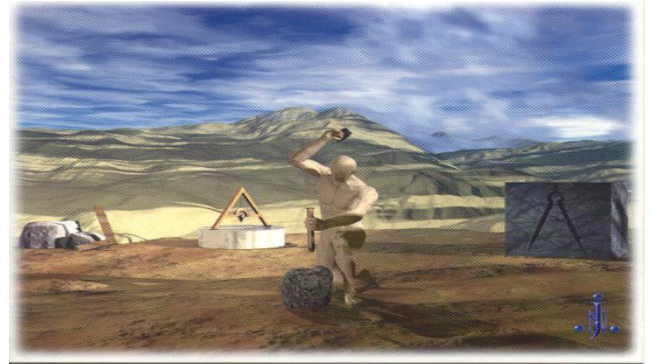
## ***Reconnaître pour Concevoir***

Restaurer ou rénover implique une parfaite connaissance des matériaux de construction et de leur mise en œuvre.

Matériaux anciens comme la pierre, la brique de terre cuite ou crue, le bois, etc. ou modernes comme le béton et les produits manufacturés, tous les moyens sont employés pour effectuer les recherches, mesures et auscultations nécessaires à la reconnaissance des supports.

## ***Maîtriser l'Outil***

L'expérience du Compagnonnage en Taille de Pierre et l'association de laboratoires spécialisés me permettent aujourd'hui de jumeler les outils anciens et modernes afin de vous offrir la qualité que vous cherchez.



## ***Concevoir des Solutions Performantes et Pérennes.***

Le traitement de l'information collectée *in situ* ou en laboratoire et l'interprétation des résultats apportent au concepteur tous les moyens d'optimiser vos attentes légitimes, à savoir :

Prévisions budgétaires maîtrisées ;  
Qualité et sécurité des options ;  
Compétitivité de vos projets, grâce à des solutions performantes.

Accompagnant le Maître d'ouvrage ou le Maître d'œuvre dans sa recherche de cette optimisation, mes prestations vont du diagnostic à la formulation de produits adaptés, en passant par la création des méthodes d'application.

## *Conseiller, Évaluer, Contrôler...*

Le bureau d'études contribue à la bonne exécution de vos projets en intervenant en conseils ou en contrôles dans ses domaines de spécialités. L'assistance à la mise en œuvre, les études en laboratoire et les vérifications sur ouvrages assurent une continuité de sa contribution à toutes réalisations de restauration du patrimoine.



Chambre de Commerce et d'Industrie de Bordeaux



Tour Saint Antonin



Château d'Yquem, 33 Sauternes

### *Domaines de Compétence*

**Reconnaissance des pathologies et recherche des causes. Participation à la mise en œuvre de cahiers des charges spécifiques au bâti ancien.**

Édifices en pierres, Enduits chaux, Badigeons, stucco, etc.

Traitements des remontées capillaires, traitements des pathologies de la pierre.

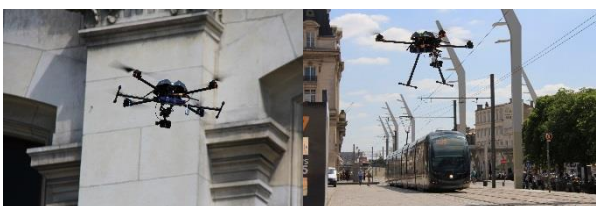
Toitures et couvertures, etc.

Prise de vues aériennes : photographies et/ou vidéos. Interprétations techniques.

### *Moyens Techniques*

DRONE DJI AIR 3S, sous catégories A1 et A3- Thermographie infrarouge, humidimètre capacitif, thermo hygromètre, anémomètre...

Accès aux divers laboratoires de recherche spécialisés dans l'étude des matériaux et produits chimiques.



### *Références*

Cette compétence est le fruit de 30 ans d'expérience auprès d'une clientèle aussi bien publique que privée.

Directions Régionales des Affaires Culturelles. Services Départementaux de l'Architecture.

Conseils Généraux et Régionaux. Communautés des Communes. Mairies. Architectes. Bureau d'Études.

OPHLM, ANAH, DDE, SNCF, Génie Militaire. Associations pour la préservation du Patrimoine,

Domaine Vini-viticoles, Particuliers.

## **Philippe BORTOLUSSI**

11 chemin des Peyrettes 33460 MACAU en MEDOC

GPS: N 45°00'30" - W 00°37'10"

Tel 05 57 88 44 11 – – Mob 06 48 87 71 85

**Courriel: [bortolussi.expertjustice@gmail.com](mailto:bortolussi.expertjustice@gmail.com) Site <http://www.bortolussi-expert-batiment.fr>**